



Новинка: CL5000 Junior (I) - бюджетная версия торговых системных весов **CAS** с печатью этикеток и индикацией наименования товара.

ВНИМАНИЕ! КАСцентр предлагает бесплатный универсальный драйвер для создание программного обеспечения под все модели весов CL5000-Junior и CL5000. Драйвер (COM-объект и OLE-объект) подходит для торговых систем: 1C(7.7), 1C(8), Navision и написания ПО на языках: VB, C++, C#.NET, Visual Basic.NET, Java, JavaScript, Delphi. Скачать драйвер можно в разделе: Продукция/Программные решения/CL5000.

Наши весы работают в системах: **Gestory, Domino, Petroglif, Atol, 1C** (уточнять у франчайзеров), **Tendo**.

CL5000J (I) - это привлекательный дизайн, встроенный модуль TCP/IP, высокоскоростная и надёжная работа в сети, WiFi (опция), надёжный принтер, легкодоступный сменный картридж этикеток, дружелюбный интерфейс пользователя, многофункциональное программное обеспечение и, как всегда, лучшая сервисная поддержка. Все это делают весы CL5000J (I) оптимальным выбором для современного магазина или производственного предприятия (например, мяскокомбината).

Память

- 6000 товаров (2 мБ)*
- 1000 прямых сообщений (по 300 байт) и 100 сообщений по ссылке (по 400 байт)*
- скорость загрузки данных до 60 товаров в секунду
- встроенный модуль TCP/IP

* При соответствующей версии управляющей программы весов доступны также другие варианты распределения памяти:

- 6000 товаров, 50 прямых сообщений (по 300 байт) и 800 сообщений по ссылке (по 400 байт)

- 3100 товаров, 2000 прямых сообщений (по 400 байт) и 100 сообщений по ссылке (по 400 байт)

Дисплей

115088, Россия, Москва, 2-й Южнопортовый проезд, 18 строение 1

◆ www.sys-group.ru ◆ Тел. (495) 739-25-25 ◆

- 2 ярких ЖК-дисплея (модель CL5000J-I)
- Флуоресцентный дисплей (модель CL5000J)



Принтер

- Высококачественная термоголовка: ресурс 50 км / 5x10(7) ударов
- Улучшенный механизм протяжки: 2 независимых мотора

Сменный картридж

- Время замены картриджа - несколько секунд
- Отсутствие простоя в работе за счет предварительной заправки этикеток



Клавиатура

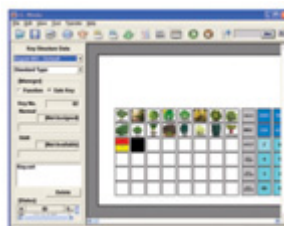
- Стандарт: 96 клавиш прямого доступа (48 клавиш × 2 регистра)
- Со стойкой: 144 клавиши прямого доступа (72 клавиши × 2 регистра)
- Самообслуживание: 100 клавиш покупателя и 144 клавиши прямого доступа (72 клавиши × 2 регистра)



×

Комплексное программное обеспечение - CL-Works

- Простой пользовательский интерфейс
- Ведение списка товаров, сообщений, отделов, групп, дополнительных текстов, стран-производителей, штрих-кодов и магазинов
- Получение отчетов, редактирование форматов этикеток, клавиш, создание картинки для клавиатуры
- Поставляется бесплатно



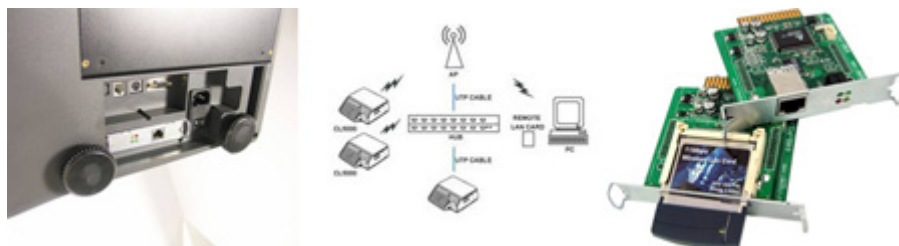
Этикетка

- 40 встроенных + 10 произвольных форматов
- Печать до 4-х картинок на одной этикетке
- Максимальный размер до 60x80 мм
- До 2-х штрих-кодов на одной этикетке



Работа в кабельной сети по технологии Ethernet

- Беспроводная сеть с помощью сетевой карты WiFi (опция)
- Максимальное количество весов в одной сети - 99
- 64/128-битная система безопасности WEP



Структура сети, подходящая для:

- супермаркетов, продуктовых магазинов
- отделов предварительной фасовки и самообслуживания различных магазинов
- гипермаркетов
- производственных предприятий, осуществляющих взвешивание и маркировку продукции

Опции

- Платформа с защитным прутком от скатывания товара
- Клавиатура с улучшенной тактильной обратной связью

Технические характеристики

Модель	CL5000J(-I)		
Предел взвешивания, кг	6	15	30
Цена поверочного деления, г	1/2	2/5	5/10
Макс. выборка массы тары, кг	– 2,99	– 5,998	– 9,995
Тип измерения	Тензометрический		
Скорость печати, мм/с	75		
Разрешение печати, dpi	202		
Размер этикетки, мм	Ширина: 40–60 Длина: 30–80		
Стили шрифта	Большой/средний/малый размер, курсив, жирный, подчеркнутый, перечеркнутый одной или двумя линиями, отраженный, контурный, с тенью		
Питание	100–240 В, 50/60 Гц		
Потребляемая мощность, Вт, не более	90		
Диапазон рабочих температур, °С	-10 ~ +40		
Размеры платформы, мм	CL5000J (B, P, IB, IP, IS): 380 x 244		
Габаритные размеры, мм	CL5000J-B, CL5000J-IB (базовые): 408 x 432 x 173 CL5000J-P, CL5000J-IP (со стойкой): 408 x 493 x 542 CL5000J-IS (самообслуживание): 408 x 493 x 700		
Масса, кг, не более	CL5000J-B, CL5000J-IB (базовые): 10,5 CL5000J-P, CL5000J-IP (со стойкой): 12,0 CL5000J-IS (самообслуживание): 15,0		