



**The World
in Your Hand**

DATALOGIC
AUTOMATIC DATA CAPTURE

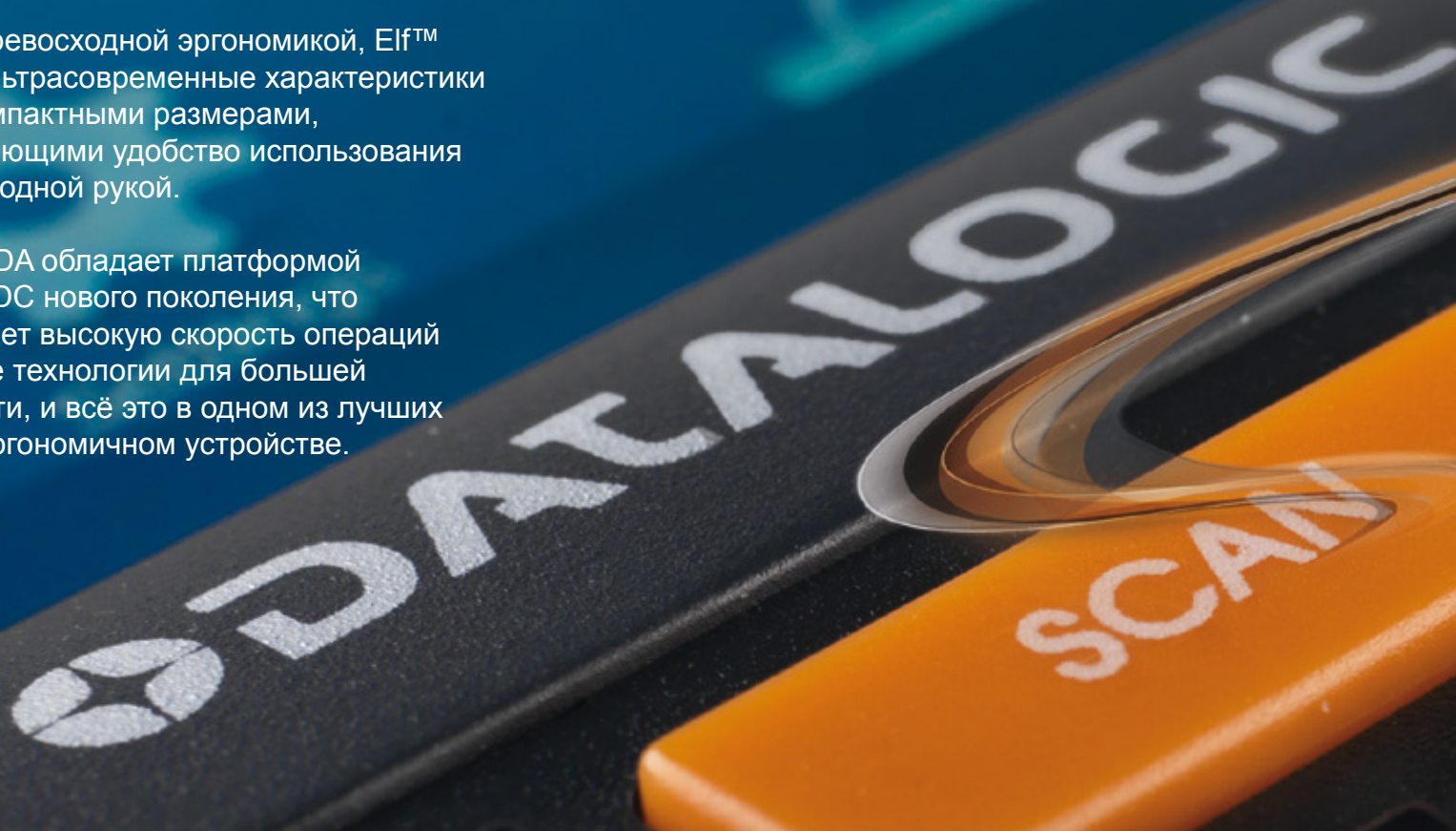
MOBILE



Компания Datalogic ADC разработала высокотехнологичный и прочный PDA Elf™ для применения в таких сферах, как сервис и продажа вне предприятия, доставка, розничная торговля и логистика.

Обладая превосходной эргономикой, Elf™ сочетает ультрасовременные характеристики EDGE с компактными размерами, обеспечивающими удобство использования терминала одной рукой.

Прочный PDA обладает платформой Datalogic ADC нового поколения, что обеспечивает высокую скорость операций и новейшие технологии для большей мобильности, и всё это в одном из лучших на рынке эргономичном устройстве.



work

ПРОФЕССИОНАЛИЗМ

Компьютерные приложения на рабочей площадке

ПРОЧНОСТЬ

Превосходная прочность и отличная герметизация обеспечивают применение в любой промышленной среде

ЦЕННОСТЬ

Отличные эксплуатационные характеристики и высокая скорость операций обеспечивают максимальную эффективность

ПРОСТОТА И ИНТУИТИВНОСТЬ

PDA сразу же готов к применению, нет необходимости в тренинге

РЕЖИМ РЕАЛЬНОГО ВРЕМЕНИ

Терминал всегда держит вас в курсе операций

ГОЛОСОВАЯ КОММУНИКАЦИЯ И ПЕРЕДАЧА ДАННЫХ

Коммуникация и связь на всех уровнях

“ Каждый день я доставляю около 130 посылок 45 различным клиентам, заполняя мой фургон материалом в объёме 18м³ и весом 400 кг. ”

Что необходимо для пр

ДОСТАВКА

Служащие, работающие вне предприятия, часто связываются с диспетчерами и клиентами посредством телефонных звонков, СМС и электронной почты, они также проводят большую часть времени используя GPS навигатор. Прочное мобильное устройство незаменимо при постоянной работе в жёстких условиях.

Для проведения рабочей деятельности на местности необходимо устройство с беспроводной связью, включая PAN, WLAN, и WWAN, устройство сочетающее функции голосовой коммуникации, компьютерные операции и передачу данных. Данные о местонахождении и письменное подтверждение доставки материала улучшают производительность и являются незаменимыми элементами. Операционная система Windows Mobile® является особо важным фактором при проведении работ на местности, так как она обеспечивает доступ к данным Менеджера личной информации (PIM), приложению MS Office и сертифицированной платформе, и совместима с различными приложениями.



“
Сегодня во время
моей повседневной
деятельности мой
маршрут был изменён
три раза из-за срочных
вызовов клиентов”
”

поведения работ на местности



РЕМОНТ



“ На этой неделе мы провели 83 рекламных акций, подготовили и установили 45 витрин и провели инвентарь каждой пищевой категории.” ”

Торговля в магазинах

Ритейлеры нуждаются в мобильном устройстве компактных размеров и небольшого веса, обладающего функцией голосовой коммуникации высокого качества, способной превзойти и заменить функции радиотелефона. Устройство должно быстро считывать штрих коды 1D и 2D (включая GS1), обладать эргономичным дизайном и облегчать работу пользователя при интенсивном сканировании. Помимо этого, устройство должно соответствовать всем директивам безопасности и обладать функцией беспроводной связи. Интерфейс устройства должен быть простым и прочным, во избежание дополнительного тренинга по применению.

Что необходимо прод

РОЗНИЧНАЯ ТОРГОВЛЯ

Управление магазином

Менеджеры нуждаются в устройстве, обеспечивающем различные функции, доступные непосредственно с рабочего стола терминала, что способствует продолжительной автономной работе. Они должны контролировать рекламные акции в магазине, инвентарные отчёты, цены, кассовые процедуры, требующие авторизации, рабочее расписание служащих и электронную почту. Менеджеры должны также выполнять обязанности продавцов, включая инвентарь и торговые операции посредством доступа к приложениям PIM (Менеджер личной информации) и высококачественной голосовой коммуникации (как VoIP, так и сотовой сети).



Ваша профессия определяет ваши потребности

авцам

	Торговля на местности	Сервис на местности	Служба прямой доставки	Менеджер розничной торговли	Продавец
Компактные размеры	<input checked="" type="radio"/>	<input checked="" type="radio"/>	<input checked="" type="radio"/>	<input checked="" type="radio"/>	<input checked="" type="radio"/>
Эргономика	<input checked="" type="radio"/>	<input checked="" type="radio"/>	<input checked="" type="radio"/>	<input checked="" type="radio"/>	<input checked="" type="radio"/>
Рукоятка	<input type="radio"/>	<input type="radio"/>	<input checked="" type="radio"/>	<input type="radio"/>	<input checked="" type="radio"/>
Клавиатура QWERTY	<input checked="" type="radio"/>	<input checked="" type="radio"/>	<input checked="" type="radio"/>	<input checked="" type="radio"/>	<input type="radio"/>
Штрих код 1D	<input type="radio"/>	<input checked="" type="radio"/>	<input checked="" type="radio"/>	<input checked="" type="radio"/>	<input checked="" type="radio"/>
Штрих код 2D	<input type="radio"/>	<input checked="" type="radio"/>	<input checked="" type="radio"/>	<input type="radio"/>	<input checked="" type="radio"/>
Цветная фотокамера	<input checked="" type="radio"/>	<input checked="" type="radio"/>	<input checked="" type="radio"/>	<input type="radio"/>	<input type="radio"/>
WWAN - Скоростная передача данных	<input checked="" type="radio"/>	<input checked="" type="radio"/>	<input checked="" type="radio"/>	<input type="radio"/>	<input type="radio"/>
WWAN - Сотовая голосовая коммуникация	<input checked="" type="radio"/>	<input checked="" type="radio"/>	<input checked="" type="radio"/>	<input checked="" type="radio"/>	<input type="radio"/>
WLAN - надёжная передача данных	<input checked="" type="radio"/>	<input checked="" type="radio"/>	<input checked="" type="radio"/>	<input checked="" type="radio"/>	<input checked="" type="radio"/>
WLAN - VOIP	<input checked="" type="radio"/>	<input checked="" type="radio"/>	<input checked="" type="radio"/>	<input checked="" type="radio"/>	<input checked="" type="radio"/>
WPAN - наушники	<input checked="" type="radio"/>	<input checked="" type="radio"/>	<input checked="" type="radio"/>	<input checked="" type="radio"/>	<input checked="" type="radio"/>
GPS	<input checked="" type="radio"/>	<input checked="" type="radio"/>	<input checked="" type="radio"/>	<input type="radio"/>	<input type="radio"/>
OC Windows Mobile®	<input checked="" type="radio"/>	<input checked="" type="radio"/>	<input checked="" type="radio"/>	<input checked="" type="radio"/>	<input type="radio"/>
MS Office Mobile	<input checked="" type="radio"/>	<input checked="" type="radio"/>	<input checked="" type="radio"/>	<input checked="" type="radio"/>	<input type="radio"/>
OC Windows CE	<input type="radio"/>	<input type="radio"/>	<input checked="" type="radio"/>	<input type="radio"/>	<input checked="" type="radio"/>

Развивайте свой бизнес вместе с нами

Новая концепция Datalogic Power³ берёт своё начало из тщательного изучения основных потребностей владельцев различных компаний. Эту концепцию составляют три основных фактора: C³ - технология в режиме реального времени, F³ - эргономика и прочная конструкция, D³ - простые и интуитивные инструменты. Устройства Datalogic нового поколения максимально используют эти три принципа, обеспечивая, таким образом, наиболее выгодное по стоимости решение. **Мощность в кубе!**

Голосовая коммуникация и передача данных в режиме реального времени

C³

Сбор данных Основанный на полном комплекте функций, PDA Elf™ способен удовлетворять любые потребности, он имеет лазер 1D для процедур, требующих высокой скорости операций, 2D imager для сканирования в случае, когда вся информация содержится в одном коде. Elf™ обладает запатентованной функцией визуального подтверждения правильного сканирования Green Spot, а также фотокамерой 3MP со вспышкой и автоматическим фокусированием.

Технология Современнейшая компьютерная архитектура для развития вашего бизнеса. Операционная система Windows Mobile® 6.5 превосходно подходит для мобильного применения, удобна в использовании благодаря большим иконам на рабочем столе PDA. Все стандартные инструменты (Outlook, Word, и Excel) входят в пакет. При желании, Windows CE 6.0 обеспечивает совместимость приложений и поддержку ¼ VGA. Микропроцессор XScale™ PXA310 с RAM и флэш памятью в 256 МБ обеспечивает быстрое проведение

операций и хранение больших баз данных. Карта Micro SD может быть использована для хранения файлов большого размера, например фотографии. Вместительная карта SD обеспечивает хранение файлов вплоть до 32 ГБ.

Связь Связь Bluetooth® обеспечивает короткий диапазон беспроводных сетей, а технология EDR увеличивает скорость передачи данных. Имеется выгодная по цене радио связь (802.11a/b/g) на территории предприятия для телефонных звонков и передачи данных. Сеть обладает высочайшим уровнем безопасности, благодаря применению расширений, совместимых с Cisco. Радио связь вне предприятия HSDPA UMTS (3.5G). Навигатор A-GPS (ассистированный GPS) вместе с системой локального позиционирования Skyhook обеспечивают быстрое и сверхточное определение местонахождения. USB-on-the-Go обеспечивает простую и безопасную передачу данных. Функции модема и Ethernet доступны посредством базовой станции.

Эргономика и прочность

F³

Форма PDA Elf™ включает себя весь опыт и знания компании Datalogic в отношении эргономики и применения устройства. PDA сохраняет удобство применения и эргономику как при установленной стандартной батарее так и при батарее большой ёмкости. Небольшой и отлично сбалансированный вес устройства снижает нагрузку на пользователя в случае интенсивного сканирования.

Функциональность В отличие от других устройств мобильные компьютеры Datalogic ADC выдерживают повседневное применение в жёстких рабочих условиях. PDA Elf™ стоек к падению с высоты 1,5 м (5 футов) и обладает

защитным классом IP64 от воды и пыли. Elf™ обладает как простой цифровой, так и полной QWERTY клавиатурой, он всегда готов к применению.

Дизайн Яркий и контрастный дисплей для лёгкой читаемости в различных условиях освещения. Интуитивная кнопочная панель обеспечивает использование устройства одной рукой и экономию времени на производство операций. Откройте для себя это новое ощущение: PDA сразу же готов к использованию, батарея, блок питания и кабель USB включены в пакет стандартной модели.

Простота и интуиция

D³

Развитие Ручное управление и ротация дисплея - это лишь некоторые технологические новшества сенсорного экрана, которыми обладает Elf™. PDA имеет новейшую платформу Windows Mobile® 6.5, а также Datalogic SDK и инструменты для интеграции аудио, видео и фотографий для создания или улучшения уже существующих решений мобильного программного обеспечения.

Быстрый запуск Инструменты ПО Wavelink® способствуют

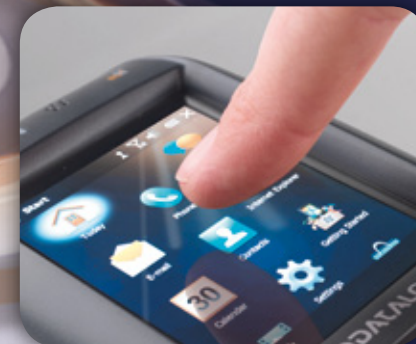
простоте применения и тех. обслуживания PDA Elf™. Благодаря заранее установленным и лицензированным ПО, инструментам и функции Scan to Configure PDA готов к использованию менее чем за 2 минуты.

Прямая связь Дистанционное управление посредством центральной панели с навигатором GPS и функцией VoIP обеспечивает эффективное применение ресурсов, разрешение проблем и визуальный контроль терминалов.

НОВОЙ ТЕХНОЛОГИЕЙ, ЭФФЕКТИВНЕЕ В 3 РАЗА!



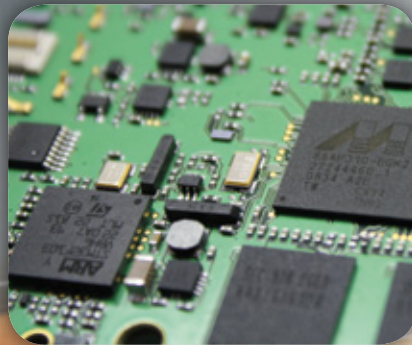
Цифровая клавиатура и клавиатура QWERTY



Последняя версия ОС Windows Mobile® 6.5 или CE 6.0 проста интуитивна и не требует специального тренинга



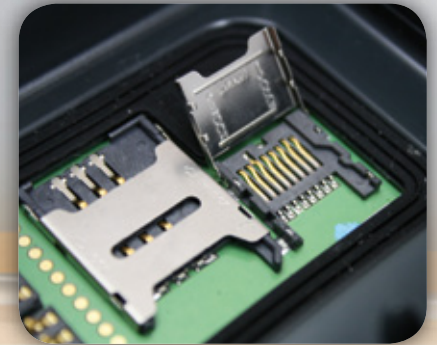
USB-on-the-Go для передачи и загрузки данных, а также автоматической настройки статуса host/client



Новая, более мощная архитектура (PXA310 @ 624МГц + сопроцессор ARM-7 32 бит 72 МГц, 256МБ RAM и Flash)



Заранее установленное и лицензированное ПО Wavelink Avalanche для контроля и управления всеми вашими устройствами



Слот для микро-карты SD также поддерживает карты SDHC, обеспечивая лёгкий доступ к более вместительной памяти



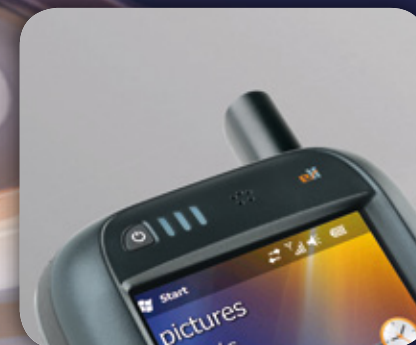
Встроенный акселерометр для ротации дисплея



Лазерный сканер 1D и 2D imager для быстрого и интуитивного сканирования штрих кодов вместе с запатентованной технологией визуального подтверждения успешного сканирования штрих кода Green Spot обеспечивает высокую эффективность и точность, необходимые при работе как в шумных, так и в тихих помещениях



Фотокамера 3MP с автоматическим фокусированием и вспышкой обеспечивает фотографии высокого качества, документальное подтверждение в случае повреждения материала в пути или при доставке, а также возможность электронной подписи



Четыре лучших радио в сфере беспроводной технологии в одном устройстве:

- 802.15 Bluetooth® 2.0 EDR обеспечивает быструю передачу данных, более простые многократные и одновременные сетевые подсоединения к добавочной полосе пропускания и более низкий расход энергии за счёт сокращённого рабочего цикла
- Радио технология, соответствующая стандарту 802.11 a/b/g и сертификату Cisco, обеспечивает совместимость с новейшими инфраструктурами и самую надёжную сеть
- Стандарт UMTS HSDPA работает на всех мировых частотах на очень высокой скорости
- Навигатор A-GPS (ассистированный GPS) вместе с системой локального позиционирования Skyhook обеспечивают определение местонахождения и указание направления движения в режиме реального времени.

АССОРТИМЕНТ (МОДЕЛИ)

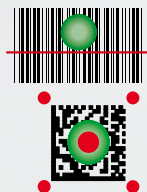
Стандартная модель

- Bluetooth®
- WiFi
- Фотокамера
- WM 6.5



Опции считывания

- 1D
- 2D



Опции Клавиатура

- QWERTY
- Цифровая клавиатура



Опции связи

- UMTS
- GPS



Аксессуары

- Зарядная базовая станция на один терминал обеспечивает передачу данных через кабель USB или подсоединения RS232; отдел для запасной батареи расположен в задней части станции; Ethernet и Modem модули расширяют соединение одним нажатием кнопки на основе дока
- Зарядная базовая станция на 4 терминала с возможностью одновременной зарядки 8 батарей (4 - внутри устройств, 4 - в отделах для запасных батарей); в случае необходимости обновления встроенных программ (FW), а также передачи и загрузки данных через кабель имеется модель с Ethernet
- Базовая станция со встроенным блоком питания (PMD) обеспечивает безопасность устройства в автомобиле; дисплей и клавиатура доступны для использования; громкоговоритель обеспечивает звуковые указания маршрута при применении навигатора; PMD включает полный набор коннекторов (USB и RS232)
- Быстро устанавливаемая прочная рукоятка упрощает применение терминала в случаях интенсивного сканирования, как например при инвентаризации



Базовая станция на 1 терминал



Базовая станция на 1 терминал с Ethernet-модулем или с Modem-модулем



Базовая станция на 4 терминала с Ethernet или со встроенным зарядным устройством



Зарядное устройство для 4 батарей



Батарея большой ёмкости



Стандартная батарея



Чехол



Базовая станция со встроенным блоком питания (PMD)



Рукоятка



Автомобильный адаптер для прикуривателя



EASEOFCARE

Сервисная программа EASEOFCARE обеспечивает различные преимущества по выгодной цене. Компания Datalogic ADC предлагает на выбор 3-летний или 5-летний контракты, заключающиеся в момент приобретения устройства. Более того, сервисные программы Ease of Care для терминалов сбора данных включают техническое обслуживание программного обеспечения Wavelink TE и Avalanche® на протяжении действия контракта.

EASEOFCARE ПЕРВЫЙ УРОВЕНЬ **Overnight Replacement Comprehensive – 1 день**

- Замена устройства за 1 рабочий день
- Фонд запасных частей Datalogic
- Оплата доставки в обе стороны
- Случайная поломка покрывается контрактом
- Сервис покрывает износ и повреждения частей и компонентов
- Заводской апгрейд без дополнительных затрат
- Тех обслуживание ПО Wavelink Avalanche®
- Тех обслуживание ПО Wavelink Terminal Emulation™
- Длительность: 3 или 5 лет с момента заключения контракта вместе с приобретением устройства

EASEOFCARE ВТОРОЙ УРОВЕНЬ – 2 дня **2 Day Comprehensive**

- Замена устройства за 2 рабочих дня
- Экспресс доставка
- Случайная поломка покрывается контрактом
- Сервис покрывает износ и повреждения частей и компонентов
- Заводской апгрейд без дополнительных затрат
- Тех обслуживание ПО Wavelink Avalanche®
- Тех обслуживание ПО Wavelink Terminal Emulation™
- Длительность: 3 или 5 лет с момента заключения контракта вместе с приобретением устройства

EASEOFCARE ТРЕТИЙ УРОВЕНЬ - 5 дней

- Замена устройства за 5 рабочих дней
- Сервис покрывает износ и повреждения частей и компонентов
- Заводской апгрейд без дополнительных затрат
- Тех обслуживание ПО Wavelink Avalanche® для ТСД
- Тех обслуживание ПО Wavelink Terminal Emulation™ для ТСД
- Длительность: 3 или 5 лет с момента заключения контракта вместе с приобретением устройства

Программное обеспечение



Развитие

Компания Datalogic ADC предоставляет полный комплект программного обеспечения, в который входят SDK для C++, C#, VB.NET, Java и разработка web. Дополнительные стандартные инструменты разработки, такие как MCL Collection и MS Visual Studio 2008, позволяют создать приложения, использующие на 100% функции устройств Datalogic.



**Windows
Mobile**



SKYHOOK®

Windows Mobile® 6.5 или CE 6.0

КПК Elf™ с операционной системой Windows Mobile® 6.5 удовлетворяет потребности предприятий в круглосуточной эффективности, возможность быстро принимать решения и действовать незамедлительно. Производительность стремительно повышается в то время как вы общаетесь с клиентами и коллегами посредством электронной почты, голосовых сообщений, календаря, СМС и мгновенного обмена сообщениями (IM). Elf™ предоставляет мобильный доступ к интернету, основным приложениям и Microsoft Office Mobile. Платформа Windows Mobile® 6.5 охватывает гамму продуктов и технологий, разработанных для применения с существующими компьютерными ресурсами, помогая вашим служащим и ИТ-специалистам достичь большего посредством инструментов в их наличии. При желании, КПК Elf может быть оснащён ОС Windows CE 6.0, которая требует совместимости приложений, в том числе способность поддерживать разрешение экрана 1/4 VGA.

Skyhook

Мотор локализации Skyhook – это программное обеспечение, использующее комбинацию сигналов сотовой связи, Wi-Fi и GPS для быстрой и точной локализации местоположения в любой среде.

**В НАТУРАЛЬНУЮ
ВЕЛИЧИНУ**

Развитие, быстрый запуск, прямая связь

Avalanche экономит ваше время и средства, упрощая контроль и управление вашими устройствами. Терминалы Elf™ автоматически находят хост-систему Avalanche вместе с функцией Scan-To-Configure, избавляя администраторов от необходимости длительного изучения PDA. Обширное применение профилей и групп позволяет предопределить детали конфигурации, автоматически устанавливаемые во все новые устройства по особым критериям вместо отдельной установки в каждый терминал.



Откройте коробку



Вставьте батарею



Сканируйте коды



Устройство готово к использованию



Характеристики	Avalanche SE	Avalanche MC
Самая передовая система безопасности	✓	✓
Передовые инструменты тех. поддержки (Дистанционное управление)	✓	✓
Обеспечение устройств	✓	✓
Управление ресурсами	✓	✓
Управление профилем пользователя	✓	✓
Управление на основе профилей конфигурации	✓	✓
Статистика	✓	✓
Отчёты	✓	✓
Управление беспроводной инфраструктурой		✓
Распределённая архитектура		✓

Технические данные

ФИЗИЧЕСКИЕ ХАРАКТЕРИСТИКИ

РАЗМЕРЫ ВЕС	157 x 81 x 42 мм (6,18 x 3,18 x 1,65 дюймов) От 415 до 440 г. (от 14,6 до 15,5 унций) в зависимости от модели (включая батарею)
ДИСПЛЕЙ	Цветной дисплей TFT, легко считываемый в дневное время, 320 x 240 пиксель и 640 x 480, 89 мм. (3,5 дюйма) в диагонали, 65 К цвета, задняя подсветка, сенсорный экран
КЛАВИАТУРА	Цифровая, 27 клавиш или стандартная QWERTY с подсветкой, 46 клавиш. Боковые кнопки сканирования, push-to-talk и регулятор громкости
ПРЕДУПРЕЖДЕНИЕ	Вибратор, LED и Green Spot
РАБОЧАЯ ТЕМПЕРАТУРА	от -10° до +50°С (от 14° до +122°F)
ТЕМПЕРАТУРА ХРАНЕНИЯ	от -20° до +70°С (от -4° до +158°F)
УДАРОПРОЧНОСТЬ	Выдерживает падение на бетон с высоты 1,5 м (5 футов)
КЛАСС ЗАЩИТЫ	Стандартный IP64, защита от воды и пыли

СИСТЕМА

ОПЕРАЦИОННАЯ СИСТЕМА	Windows CE 6.0 или Microsoft Windows Mobile® 6.5, включая мобильные инструменты: Outlook, Word Mobile, Excel Mobile, PowerPoint Mobile, One Note Mobile и Internet Explorer Mobile 6.0
МИКРОПРОЦЕССОР	XScale™ PXA310 @ 624 MHz
СОПРОЦЕССОР	ARM-7 32 бит 72 МГц
РАМ ПАМЯТЬ	256 MB
ФЛЭШ ПАМЯТЬ	256 MB (включая каталог Backup для хранения основных программ и данных)
СЛОТЫ РАСШИРЕНИЯ	Доступный пользователю слот для микро-карты SD совместимый с картами SDHC
ЧАСЫ	Печать времени и даты под контролем ПО
БЛОК ПИТАНИЯ	Съемный блок с заряжаемыми батареями Li-on; 3.7 V 1100/2000 А.ч. (4.07/7.40 Вт.ч.)

СВЯЗЬ

ИНТЕРФЕЙСЫ	Разъем Micro USB: USB 2.0 Client, USB 1.1 Host и Client OTG, также для питания Электрические данные: встроенный RS232 до 115,2 Kbps USB 2.0 Client, USB 1.1 Host
ГЛОБАЛЬНАЯ ВЫЧИСЛИТЕЛЬНАЯ Я СЕТЬ (WAN)	UMTS HSDPA 850 1900 2100 - GSM/GPRS/EDGE 850 900 1800 1900 МГц для голосовой коммуникации и передачи данных Слот для SIM карты под батареей
ЛОКАЛЬНАЯ ВЫЧИСЛИТЕЛЬНАЯ Я СЕТЬ (LAN)	Summit IEEE 802.11b/g Частота: в зависимости от страны, обычно 2,4 - 2,5 GHz CCX v4 Security
ПЕРСОНАЛЬНАЯ ВЫЧИСЛИТЕЛЬНАЯ Я СЕТЬ (PAN)	Беспроводная технология IEEE 802.15 Bluetooth®; Класс 2 с EDR
GPS	Встроенный навигатор Assisted-GPS (A-GPS) с системой локального позиционирования Skyhook

ХАРАКТЕРИСТИКИ СЧИТЫВАНИЯ

ЛАЗЕРНЫЕ ХАРАКТЕРИСТИКИ

СКОРОСТЬ СКАНИРОВАНИЯ	104 ± 12 скан. в сек.
МИНИМАЛЬНОЕ РАЗРЕШЕНИЕ	0,10 мм./4 мила
ГЛУБИНА ПОЛЯ СКАНИРОВАНИЯ	от 5 до 64 см. (от 2 до 25 дюймов), в зависимости от интенсивности кода
ШТРИХ КОДЫ	GS1 Databar, EAN/UPC, Code 39, 2/5 Codes, Plessey, Codabar, Code 128, EAN128, MSI, Code 93, Code 11 VLD - Класс 2/III EN 60825-1/CDHR

КЛАСС ЛАЗЕРА

ХАРАКТЕРИСТИКИ IMAGER

СКОРОСТЬ СКАНИРОВАНИЯ	Максимум 60 кадров в сек.
МИНИМАЛЬНОЕ РАЗРЕШЕНИЕ	Линейные коды - 3 мил, коды 2D - 5 мил
ШТРИХ КОДЫ	UPC A, UPC E, EAN 8, EAN 13, Interleaved 2 of 5, Code 39, Code 39 Full ASCII, Codabar, Code 128, EAN 128, Code 93, MSI, PDF417, Micro PDF, DataMatrix, QR, GS1 Databar, Aztec, Maxicode, POSTNET, PLANET, Japan Post, Australia Post, KIX Code, Royal Mail RM4SCC, USPS 4CB, UPU FICS CDRH/IEC Класс II

КЛАСС ЛАЗЕРА

КЛАСС LED

РАЗРЕШЕНИЕ

ФОРМАТ ИЗОБРАЖЕНИЯ

ХАРАКТЕРИСТИКИ ФОТОКАМЕРЫ (Windows Mobile® 6.5)

РАЗРЕШЕНИЕ	Wide VGA (752 H x 480 V пиксель), 256 по шкале серого цвета
ИЛЛЮМИНАЦИЯ	BMP, JPEG
ОБЪЕКТИВ	3 мегапикселя Регулируемая вспышка Авто-фокус



Программное обеспечение

РАЗВИТИЕ

Windows SDK™
MCL-Collection™
Java Virtual Machine

КОНФИГУРАЦИЯ И ТЕХ. ОБСЛУЖИВАНИЕ

Wavelink Avalanche®
Avalanche Remote Control™
Avalanche CE Secure™
Datalogic Firmware Utility
Datalogic Desktop Utility
Datalogic Configuration Utility

ЭМУЛЯЦИЯ ТЕРМИНАЛА

Wavelink® Terminal Emulation™
Wavelink® TermProxy

ПРИКЛАДНЫЕ ПРОГРАММЫ

Vo-CE™ (распознавание голосовых команд)
Wavelink® SpeakEasy (распознавание голосовых команд)
Лицензированная библиотека с основными приложениями

DATALOGIC
AUTOMATIC DATA CAPTURE

www.elf.adc.datalogic.com

© 2010 - 2012 Datalogic ADC, Inc. • All rights reserved. • Protected to the fullest extent under U.S. and international laws. • Copying, or altering of this document is prohibited without express written consent from Datalogic ADC, Inc. • Product specifications are subject to change without notice. • Datalogic and the Datalogic logo are registered trademarks of Datalogic S.p.A. in many countries, including the U.S. and the E.U. and the Datalogic Automatic Data Capture logo is a trademark of Datalogic S.p.A. • Elf is a trademark of Datalogic Mobile S.r.l. The Elf logo is a registered trademark of Datalogic Mobile S.r.l. in the E.U. The Bluetooth mark and logos are owned by the Bluetooth SIG, Inc. and any use of such mark is under license • All other brand and product names are trademarks of their respective owners. • BR-ELF-RU 20120101